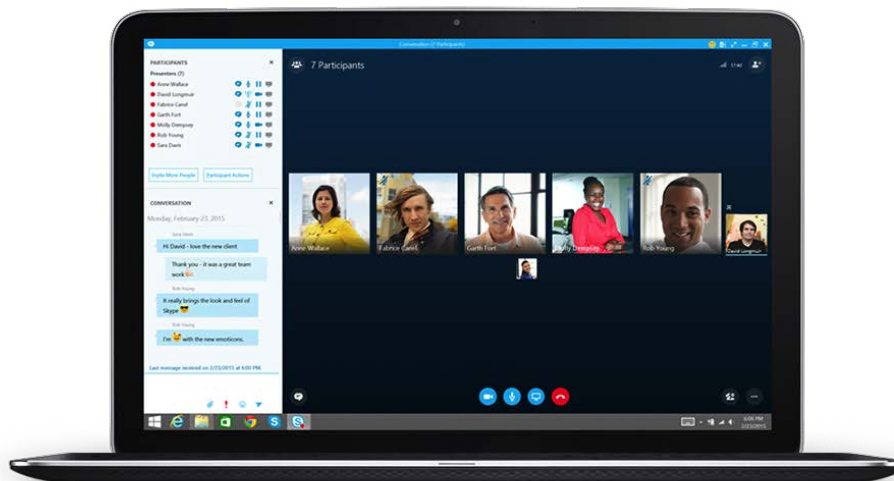


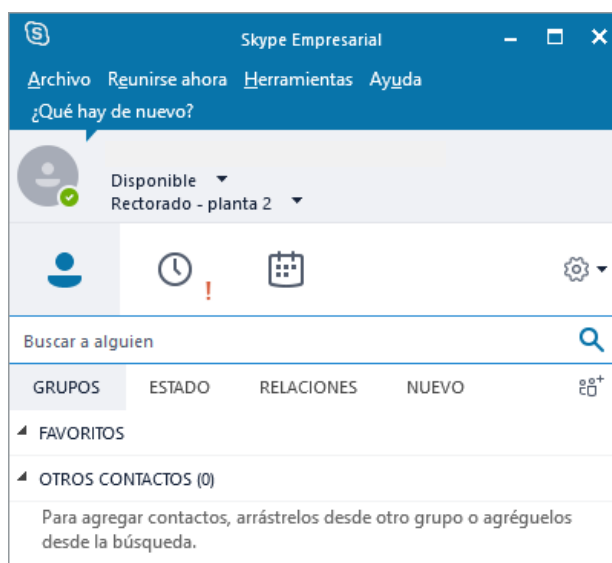
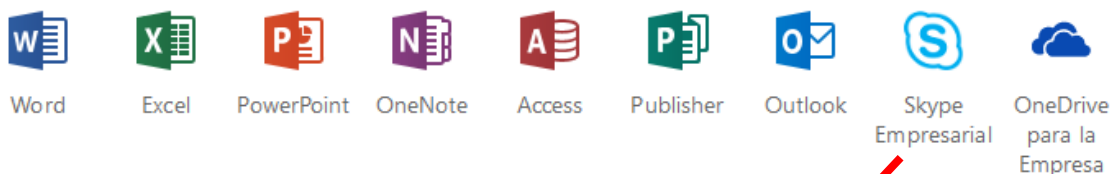
## SKYPE EMPRESARIAL – OFFICE 365

Mensajería, reuniones y uso compartido de la pantalla en una sola aplicación compatible con Office 365.

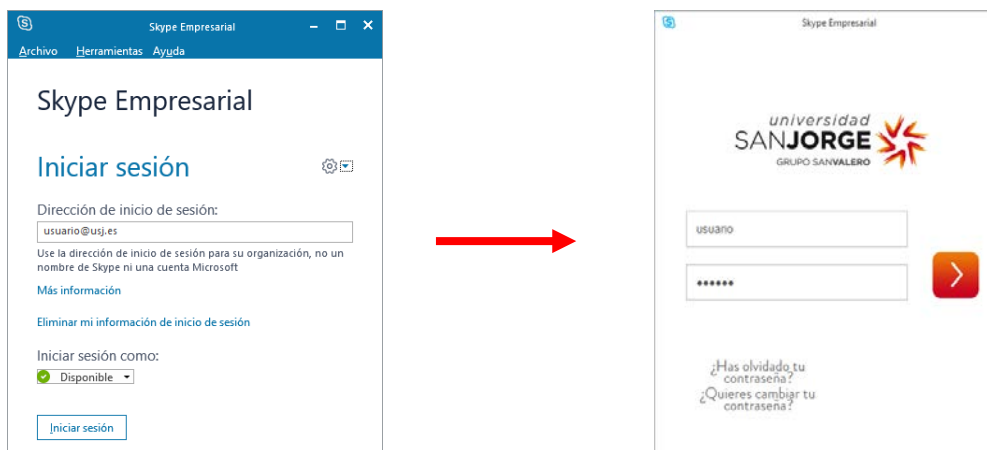


### SKYPE EMPRESARIAL DE ESCRITORIO

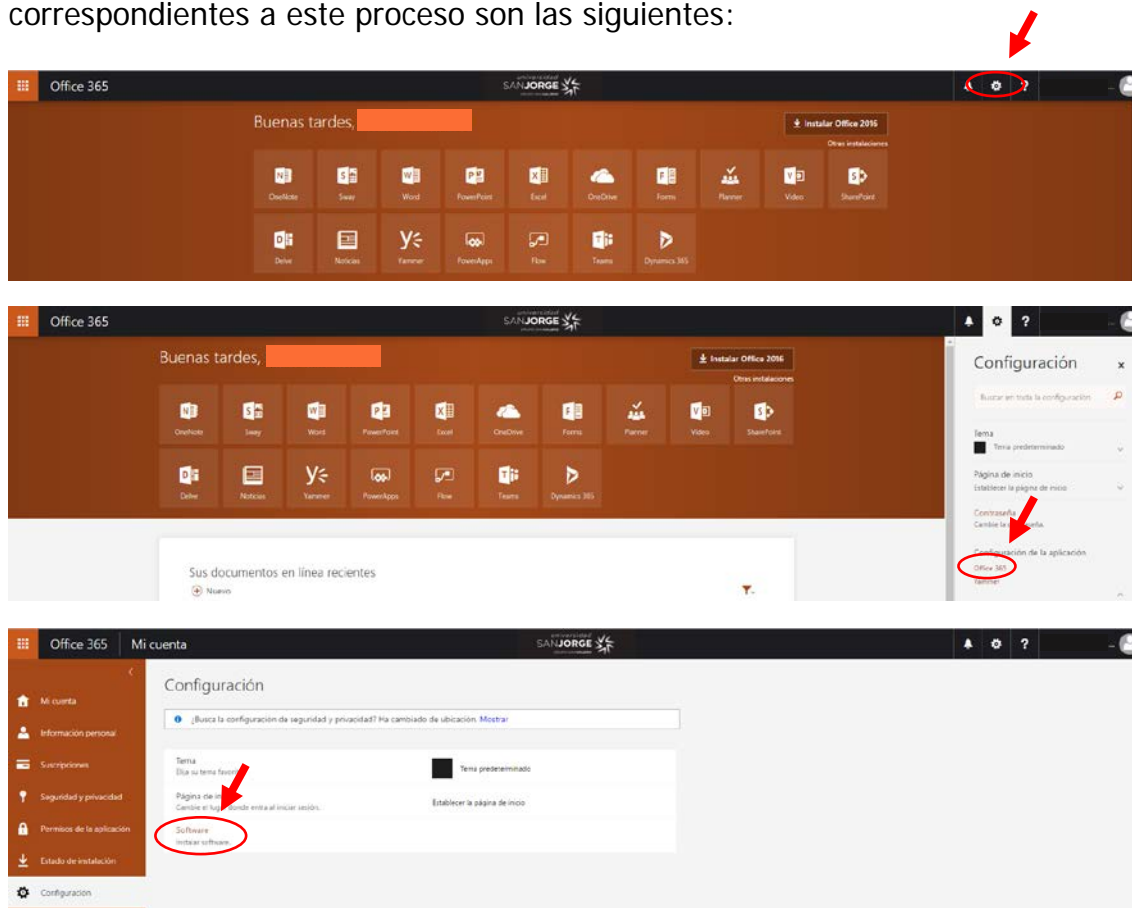
Skype empresarial viene incluido en la instalación de Office que se realiza desde el portal de Office 365.



En este caso, solamente hay que abrir el programa “Skype Empresarial” e iniciar sesión con nuestro *usuario@usj.es*. La primera vez nos pedirá usuario y contraseña de USJ y a partir de ese momento se iniciará automáticamente cada vez que arranquemos el sistema operativo.



Si tenemos otra versión de Office o de Skype Empresarial inferior a la 2016, podemos instalar “Skype Empresarial” de forma independiente desde nuestro portal de Office 365 (<http://portal.office.com/>). Las capturas de pantalla correspondientes a este proceso son las siguientes:



Office 365 universidad  
**SANJORGE**  
GRUPO SANVALERO

Software

Office

Herramientas y complementos

**Skype Empresarial**

Teléfono y tableta

Office

Administrar instalaciones

¿Desea desactivar Office en un equipo e instalarlo en otro? Vaya a [Mi cuenta](#) > [Estado de instalación](#).

Instalar Office 365 ProPlus con las nuevas aplicaciones de 2016 [¿Qué ha ocurrido con Office 2013?](#)

Nota: El administrador ha habilitado First Release, por lo que obtendrá acceso desde un principio a las características más recientes de Office. Si tiene algún problema o desea comentar algo, póngase en contacto con su administrador.



Office 365 universidad  
**SANJORGE**  
GRUPO SANVALERO

Software

Office

Herramientas y complementos


**Skype Empresarial**

Teléfono y tableta

Skype Empresarial

Instale Skype for Business Basic (para Office 2016)

Obtenga mensajería instantánea, llamadas de audio y video, conferencias en línea y presentaciones, e información sobre disponibilidad, además de uso compartido.



Skype for Business Basic

Idioma: Español (España, alfabetización internacional) Versión: 32 bits (recomendado) [Opciones avanzadas](#)

Revisar requisitos del sistema

**Instalar**

**NOTA:** Si por alguna razón es necesario utilizar en Windows una versión de "Skype Empresarial" anterior a la 2016, es posible que haya que modificar/añadir en el archivo de registro de Windows (regedit) las siguientes entradas y reiniciar.

Registry Key	Type	Value
HKCU\SOFTWARE\Microsoft\Office\15.0\Common\Identity\EnableADAL	REG_DWORD	1
HKCU\SOFTWARE\Microsoft\Office\15.0\Common\Identity\Version	REG_DWORD	1

## SKYPE EMPRESARIAL PARA MÓVILES

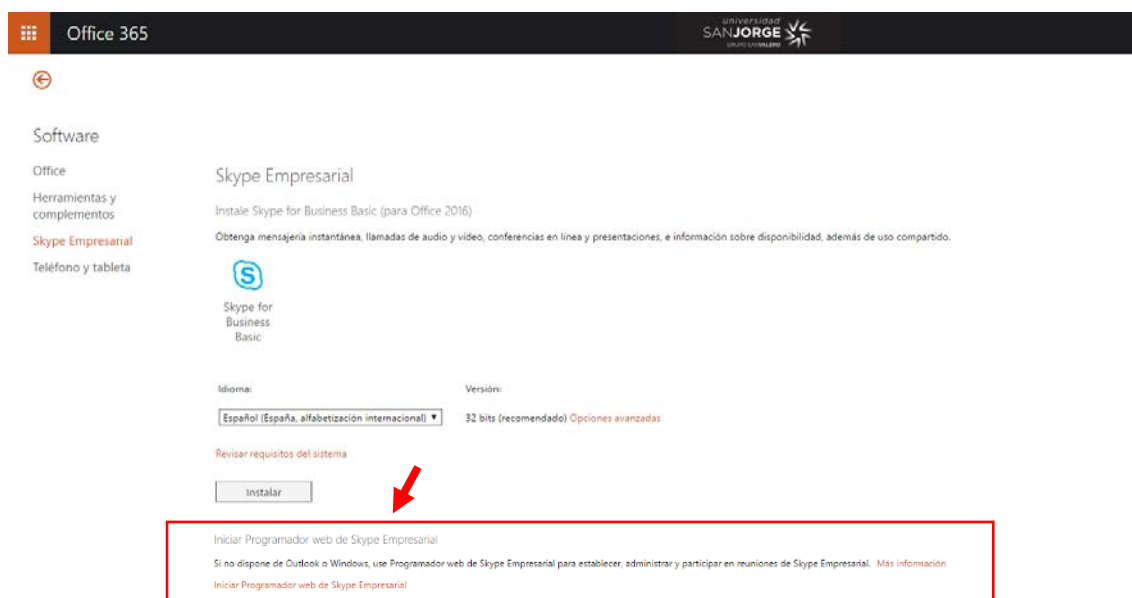


## SKYPE EMPRESARIAL WEB

### Programar una reunión:

El programador web de Skype Empresarial es una ventaja que puede utilizar para crear reuniones de Skype. Con el programador web de Skype Empresarial podrá crear reuniones, modificar reuniones existentes y enviar invitaciones a través del correo electrónico.

El acceso al programador web de Skype Empresarial se puede hacer desde la pantalla de instalación de la versión de escritorio en nuestro portal de Office 365...



Office 365

Software

Office

Herramientas y complementos

Skype Empresarial

Teléfono y tableta

Skype Empresarial

Instale Skype for Business Basic (para Office 2016)

Obtenga mensajería instantánea, llamadas de audio y vídeo, conferencias en línea y presentaciones, e información sobre disponibilidad, además de uso compartido.

Skype for Business Basic

Idioma: Español (España, alfabetización internacional) Versión: 32 bits (recomendado) Opciones avanzadas

Revisar requisitos del sistema

Instalar

Iniciar Programador web de Skype Empresarial

Si no dispone de Outlook o Windows, use Programador web de Skype Empresarial para establecer, administrar y participar en reuniones de Skype Empresarial. [Más información](#)

Iniciar Programador web de Skype Empresarial

... o desde este enlace [Programador Web Skype Empresarial](#).

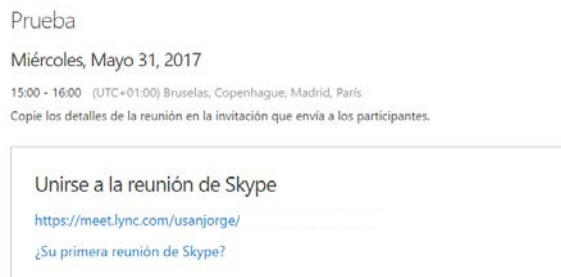
### Unirse a una reunión programada:

Si la tiene instalada, puede utilizar la versión de escritorio "Skype Empresarial". Vea para ello el apartado "Skype Empresarial de Escritorio".

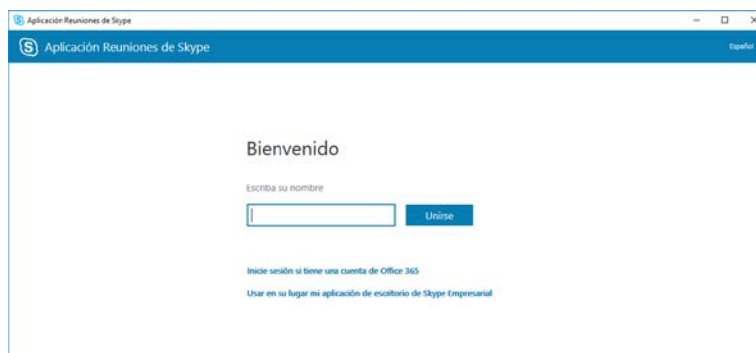
Si no dispone de la versión de escritorio, puede usar la Aplicación web de Skype Empresarial para unirse a una reunión desde el explorador.

Para unirse a una reunión de Skype Empresarial con la Aplicación web de Skype Empresarial, siga los siguientes pasos:

1. Abra la convocatoria de reunión en su correo electrónico y seleccione el enlace "Unirse a la reunión de Skype":



2. En la página de inicio de sesión de Aplicación web de Skype Empresarial, escriba su nombre y seleccione "Unirse":



3. Siga las instrucciones de su navegador para instalar el complemento de la Aplicación web de Skype Empresarial, que es necesario para compartir audio, vídeo y la pantalla.

\*\*\*\*\*